

# КЪЩА ОЛИВИЯ

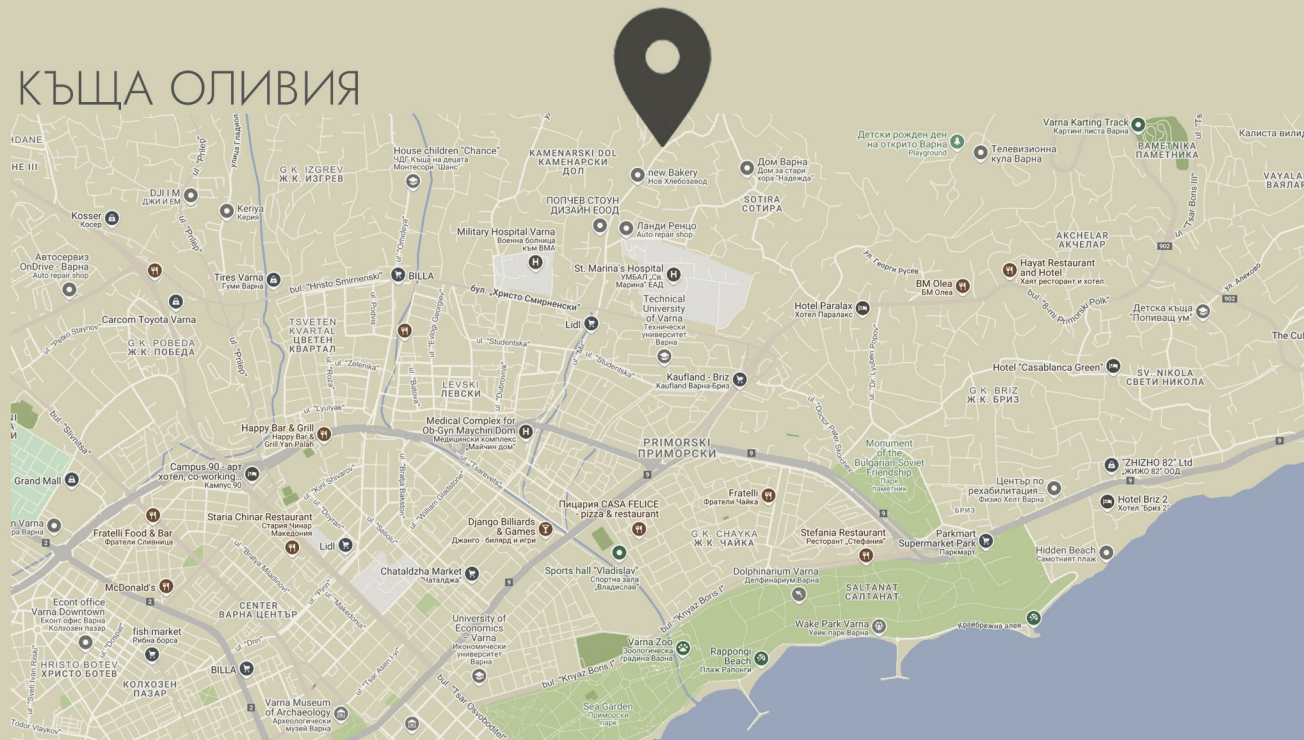
МЕЖДУ ГРАДА И ПРИРОДАТА



# ЛОКАЦИЯ



## КЪЦА ОЛИВИЯ



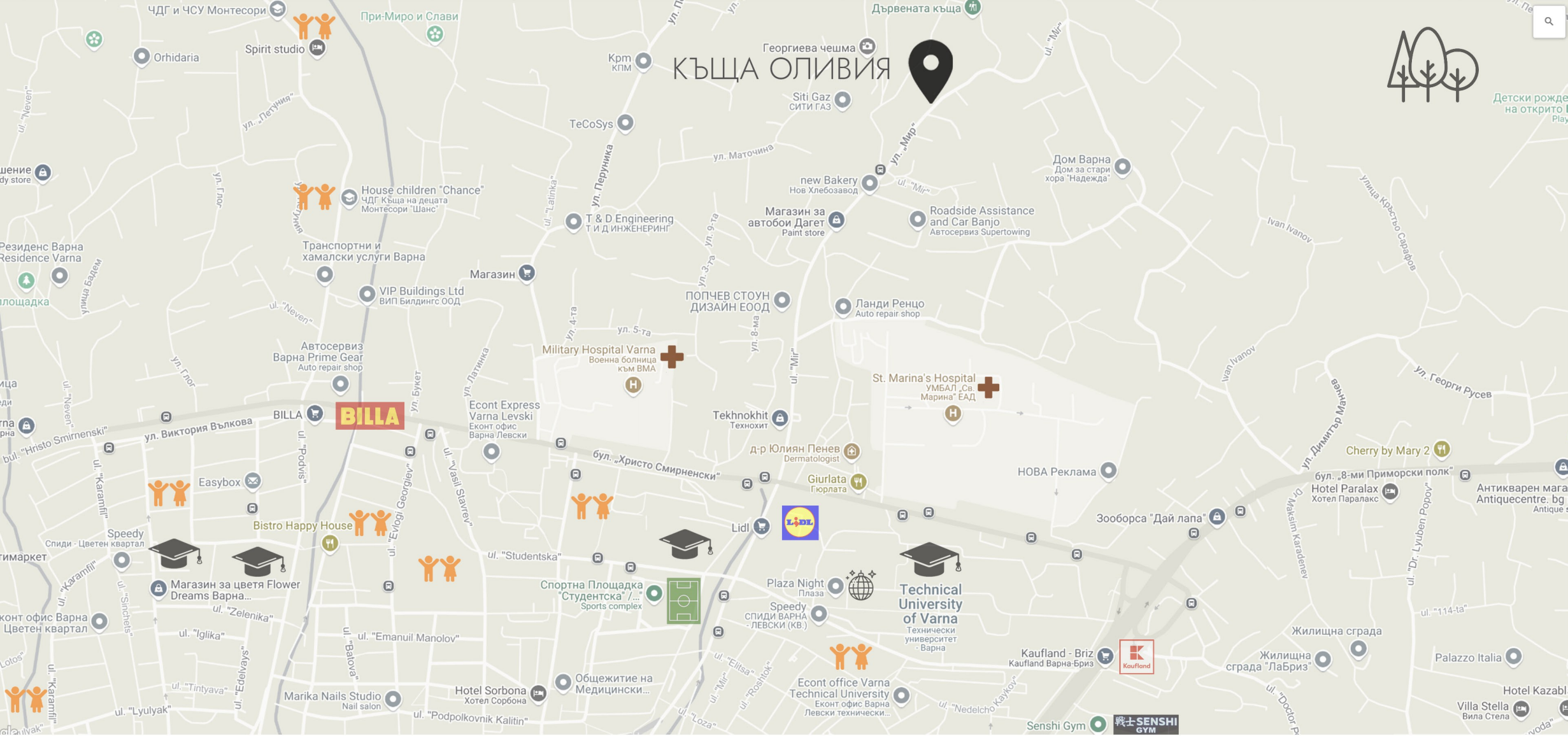
Искате да съчетаете удобството на града с красотата и спокойствието на природата? Представяме ви новострояща се къща с площ от 145 кв.м. в собствен двор от 240 кв.м., разположена в бутиков, елитен комплекс от три къщи.

Комплексът се намира в една от най-безопасните и спокойни зони на града. Районът е известен с чистия си въздух и красивата природна среда, като същевременно предлага невероятни панорамни гледки към града и околността.

Тук ще се наслаждавате на тишина и спокойствие, идеални за семейства и хора ангажирани с професионалните си дейности, търсещи комфортен живот близо до природата.



ОЛИВИЯ



Детски рожден  
на открито В  
Play

# ЛОКАЦИЯ



Комплексът е ситуиран на изключително добро място за живеене - между града и природата. Само на минути от магазини и градски удобства, но и в непосредствена близост до гора, той съчетава в себе си удобствата на градския живот и спокойствието на природата.

- 170 м от спирка на градски транспорт
- 700 м до Болница
- 980 м от супермаркет LIDL
- 15 мин до центъра на Варна
- 25 мин до Летище
- 15 мин до плажа



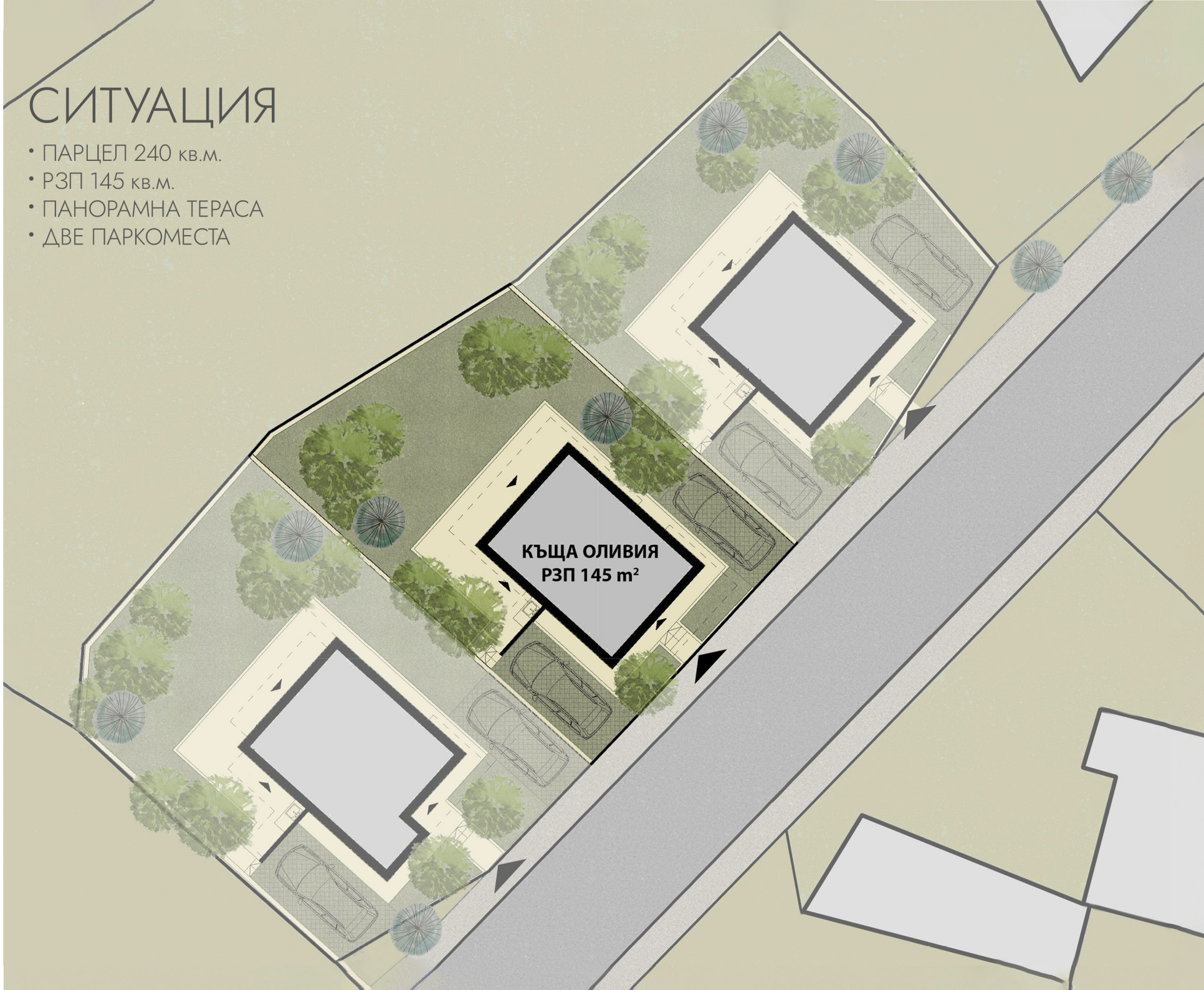
ОЛИВИЯ



# СИТУАЦИЯ

- ПАРЦЕЛ 240 кв.м.
- РЗП 145 кв.м.
- ПАНОРАМНА ТЕРАСА
- ДВЕ ПАРКОМЕСТА

ОЛИВИЯ



## КЪЩА ОЛИВИЯ

Оливия носи името на маслиното дърво – символ на мир, дълголетие и вечна красота. В тази визия за дом маслинозелените тонове и дървените елементи са внимателно подбрани, за да създадат атмосфера на спокойствие и хармония, вдъхновена от природата. Разположена в самия град и в същото време обгърната от зеленина, Оливия е проектирана като съвременно убежище, в което духът на маслиното дърво оживява във всеки детайл.

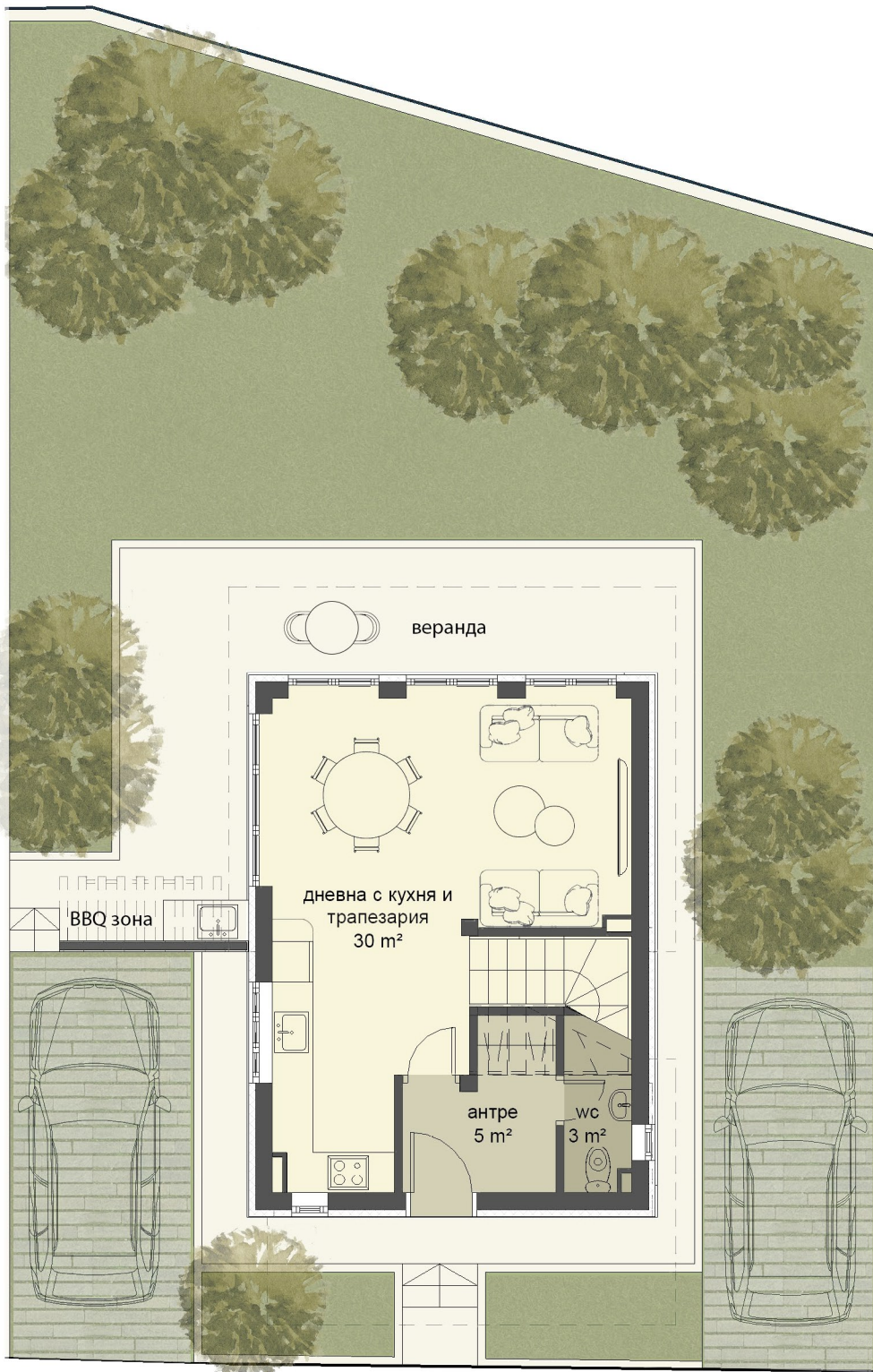


## Парцелът

е с площ от 240 кв.м. и граничи с територия, която по устройствения план на района не може да бъде застроена, което гарантира една нескриваема горска панорама и чист въздух.

Уютният частен двор включва зона за барбекю, външна мивка, веранда и зелена площ за релакс.

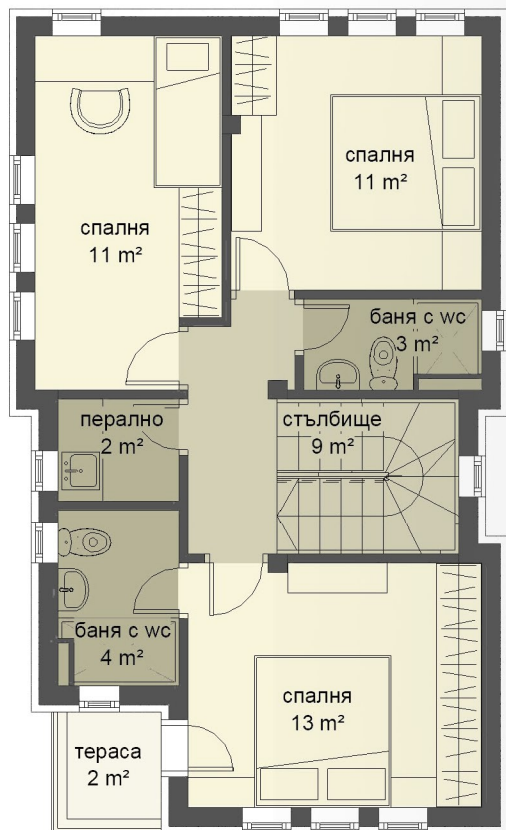
Възможно е паркирането на два автомобила.



## ЕТАЖ I

Приземния етаж е с площ от 48 кв.м. и се състои от входно антре, пространна дневна с обособени кухненска, холова и трапезарна част, с югозападно изложение, санитарен възел и стълбище към втория етаж.

Дневният тракт е двустранно осветен посредством френски прозорци и е с директен излаз към верандата и барбекю зоната разположени в уютния заден двор.



## ЕТАЖ II

Вторият етаж е с площ от 69 кв.м. и разполага с три спални, два санитарни възела и перално помещение.

Двете детски спални са ориентирани към вътрешния двор и ползват общ санитарен възел, а родителската спалня има излаз към тераса и разполага със собствен санитарен възел.

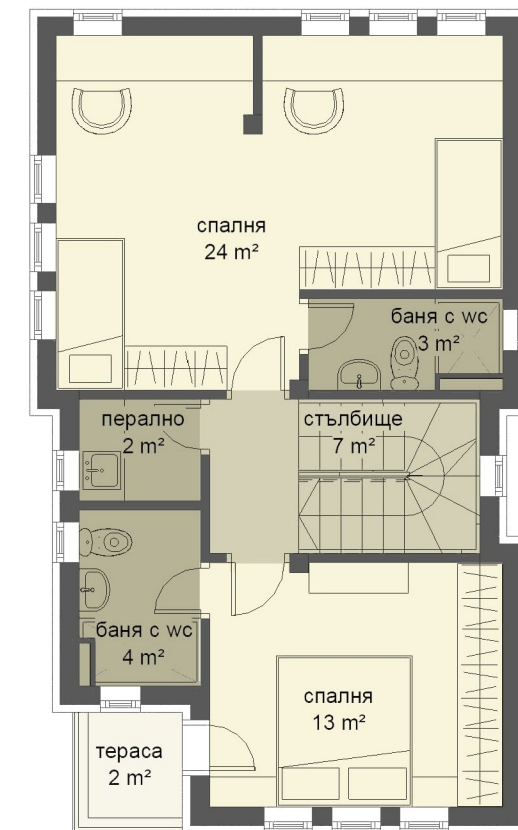




## ЕТАЖ II АЛТЕРНАТИВА



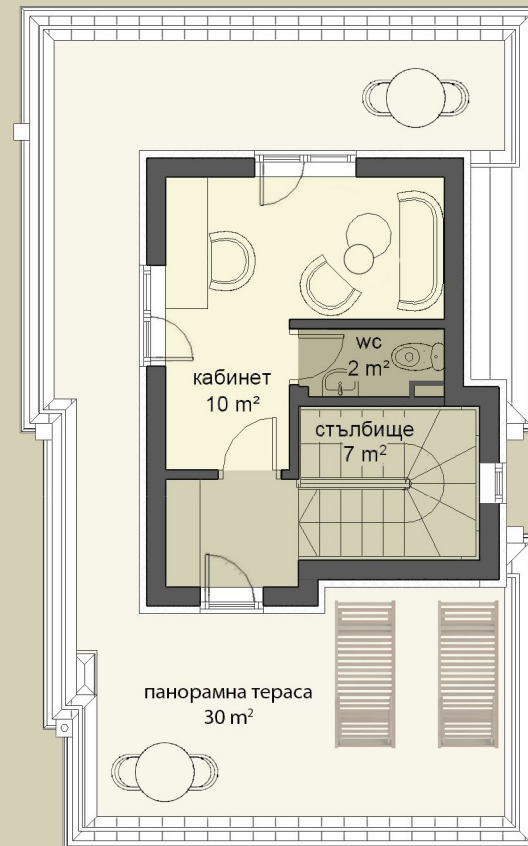
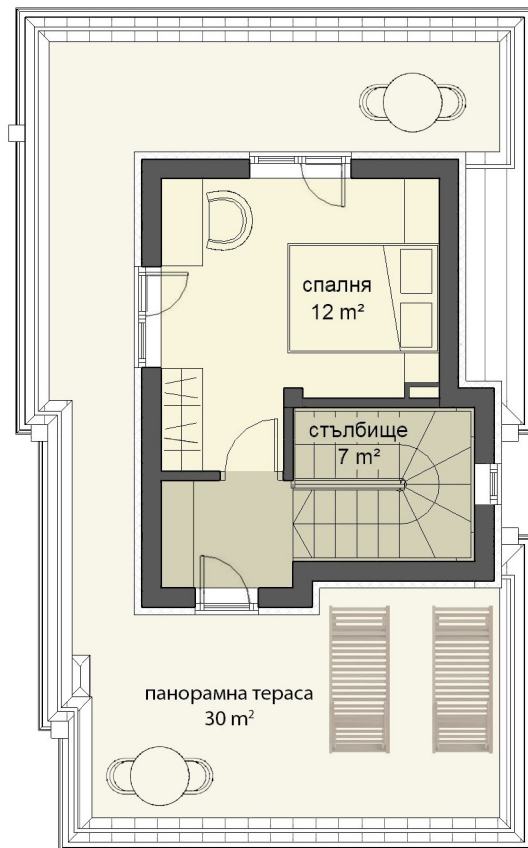
Друг вариант на разпределение на втория етаж е обединяването на двете детски стаи в една обща със собствен санитарен възел и обособяването на място за две работни бюра.





## ЕТАЖ III

Третият етаж е с площ от 57 кв.м., от които 30 кв.м. представляват панорамна тераса с невероятна гледка към града и природата, както и двустранно осветена уютна спалня.



## ЕТАЖ III АЛТЕРНАТИВА

Алтернативен вариант за разпределение на етаж е разполагането на кабинет или ателие със собствен санитарен възел, с излаз към панорамната тераса.

## ТРЕТИЯТ ЕТАЖ

предлага уникално пространство с възможности за персонализиране според нуждите на бъдещите собственици. Независимо дали ще бъде използвано като спалня, кабинет или ателие, наличието на панорамна тераса и впечатляващата гледка добавят несравнимо усещане за комфорт и простор *между града и природата.*



# Къща Оливия

е проектирана с внимание към детайла и предлага всичко необходимо за комфортен и модерен начин на живот – просторни помещения, естествена светлина и приказна гледка. В проекта са заложили редица съвременни технологии и удобства, които допълват комфорта на живущите.



ОЛИВИЯ



## Комплексът разполага с:

- Водоснабдяване, канализация и електроснабдяване, както и възможност за газоснабдяване, осигуряващи комфорт и удобство при поддръжката на дома;
- Тръби за подово отопление на приземния етаж, които осигуряват равномерно и ефективно отопление;
- Слънчев панел за битова гореща вода, монтиран на покрива, допълващ работата на бойлерите, за максимална енергийна ефективност и екологично решение за топла вода;
- Подсилена хидроизолация в основите за дълготрайна защита от влага и устойчивост;
- Висок клас топлоизолация, която поддържа къщата топла през зимата и прохладна през лятото;
- Висок клас дограма с троен стъклопакет, осигуряваща отлична звуко- и топлоизолация, за по-тих и уютен дом;
- Точка за зарядна станция на електроавтомобили в двора, която улеснява собствениците с електромобили и подкрепя устойчивия начин на живот.



## Проектирана

с мисъл за удобството на съвременния човек и грижа към природата, къща Оливия предоставя на своите обитатели уникална възможност да се насладят на комфорта и спокойствието на нов дом, който съчетава градския ритъм с природната хармония.





# ALEX PROJECT

FIND THE WAY



ОПИБВІА

